



VINILICI-SARLON MODUL UP



Breve descrizione del prodotto

Vinilici-Sarlon Modul Up

Modul'Up è il primo pavimento vinilico acustico in teli autoadagiante progettato per ambienti con traffico intenso. Modul' Up può essere installato senza colla, offre un'eccellente stabilità dimensionale e un riduzione del rumore da impatto di 19 dB. Il trattamento Overclean XL fornisce proprietà anti-macchia che semplificano le operazioni di pulizia e una protezione di lunga durata. Perfettamente idoneo in locali molto trafficati, ad esempio scuole e case di riposo.

[Guarda la collezione completa](#)

SKU: Vinilici-Sarlon Modul Up | **Categories:** [Pavimenti](#), [Vinilici e gomma](#)

GALLERY IMAGES

APLEM Srl

Uffici e Showroom: Viale E.Jenner 69/3 - 20159 Milano

Telefono: +39-02-6555151 - **E-mail:** info@aplem.it - **Web:** www.aplem.it



MODUL'UP : UN CONCETTO INNOVATIVO E UN IMPEGNO PER IL FUTURO

INDICE

Modul'Up, tecnologia innovativa senza colla.....	pagina 4
I vantaggi di Modul'Up nel ciclo di vita dell'edificio.....	pagina 5
Una soluzione rapida e vantaggiosa per i clienti.....	pagina 6
Una soluzione che crea valore aggiunto e sicurezza per il posatore.....	pagina 7
Modul'Up, una tecnologia con prestazioni straordinarie.....	pagina 8
Pavimento vinilico che offre una posa facile e rapida.....	pagina 10
Chi lo prova lo compie.....	pagina 11
Altri prodotti Forbo per la posa e la finitura.....	pagina 12
Una soluzione per i problemi dovuti all'amianto.....	pagina 13
Barriere antiscivolo per l'ingresso.....	pagina 14

Modul'Up è un sistema innovativo e pionieristico di Forbo per la posa senza colla del pavimento in edifici di nuova costruzione (uffici, strutture sanitarie, scuole, negozi e abitazioni) e per interventi di ristrutturazione, soprattutto in presenza di pavimenti contenenti amianto.

Oltre a significare una grande innovazione tecnologica, Modul'Up rappresenta la nostra determinazione a migliorare costantemente la posa e l'utilizzo dei nostri prodotti, riducendo nel contempo il consumo di materie prime e di energia per tutto il ciclo di vita del pavimento, dalla produzione al riciclo.

Modul'Up esprime la nostra ambizione a dirigerci verso un futuro ecologico e sostenibile affrontando le sfide che verranno nel mercato dei pavimenti, in particolare la gestione del prodotto e l'ecologia industriale.

12

MODUL'UP, TECNOLOGIA INNOVATIVA SENZA COLLA

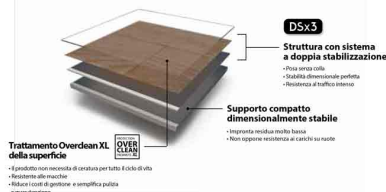
Disponibile nella **versione acustica 19 dB** per zone molto trafficate



Ideale per zone comuni, scuole, zone di transito e corridoi non sottoposti al passaggio di carichi pesanti, case di cura, uffici, edifici pubblici.

NUOVO

Disponibile nella versione **"compact"** per zone con traffico intenso

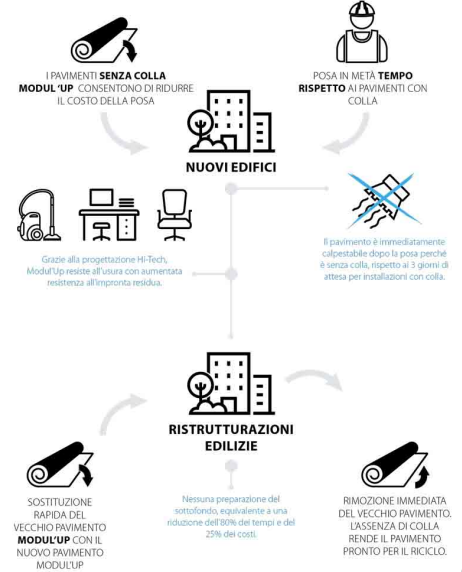


Ideale per ospedali, case di cura e scuole.

13

14

I VANTAGGI DI MODUL'UP NEL CICLO DI VITA DELL'EDIFICIO



15



- **Profitto e vantaggio rispetto alla concorrenza per il cliente e per l'impresa**, grazie a posa/rimozione semplice e veloce e alla flessibilità di progettazione.
- **Contributo positivo per la salute e il confort del posatore e dell'utente finale** perché unisce le qualità di un pavimento performante, che offrono benessere e sicurezza, alla comodità di un sistema autopusante per posatori professionisti*.
- **Valore aggiunto attraverso il ciclo di vita del prodotto** ottenuto riducendo lo spreco di materie prime e l'impatto sull'ambiente, dalla produzione al completo recupero e al riciclo a fine vita.

* Posa eseguita da un'impresa in conformità con le normative in vigore.

APLEM Srl

Uffici e Showroom: Viale E.Jenner 69/3 - 20159 Milano

Telefono: +39-02-6555151 - E-mail: info@aplem.it - Web: www.aplem.it



**UNA SOLUZIONE RAPIDA
 E VANTAGGIOSA PER I CLIENTI**

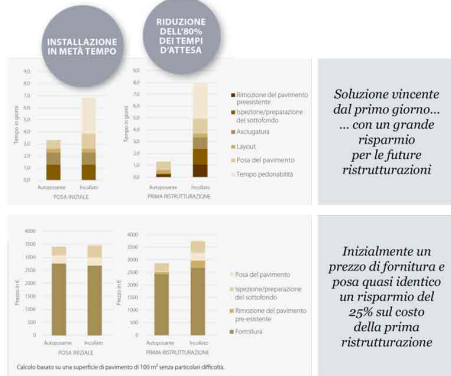
EDIFICI DI NUOVA COSTRUZIONE

- Tempi d'installazione più brevi.
- Riduzione del 25% dei costi di gestione e di servizio.
- Stesso prezzo di fornitura e posa di un pavimento incollato (posa iniziale).

OPERE DI RISTRUTTURAZIONE

- Posa senza interrompere l'operatività dei locali (niente rumori, né polvere).
- Calpestabile immediatamente dopo la posa.
- Possibilità di posa su pavimenti pre-esistenti (pavimenti in ceramica, vinilici compatti, ecc.), compresi pavimenti con presenza di amianto

CONCENTRARI SUL PRESENTE ANTICIPANDO IL FUTURO



CHI LO PROVA LO ORDINA!

Modu'Up ha già convinto molti clienti, con oltre 1 milione di metri quadri venduti in numerosi settori di mercato.

SCUOLE

College Stéphane Hessel Aule

Requisito:
 Necessità di un prodotto che offra abbattimento acustico, un'elevata resistenza all'impronta residua e posa rapida.

CASE DI RIPOSO

DomusVi: camere e corridoi

Requisito:
 Necessità di un prodotto facile e veloce da sostituire per ridurre i tempi di inagibilità.

APLEM Srl

Uffici e Showroom: Viale E.Jenner 69/3 - 20159 Milano

Telefono: +39-02-6555151 - **E-mail:** info@aplem.it - **Web:** www.aplem.it